

T4 LAZR 4G

SAMODZIELNY SYSTEM LASEROWEJ PROJEKCJI
ZEWNĘTRZNEJ TYPU PLUG'N'PLAY | IP43 ODPORNY
NA WARUNKI ATMOSFERYCZNE, CERTYFIKOWANY DO
STAŁEGO UŻYTKU NA ZEWNĄTRZ

Interfejs mapowania: **Lumiverse App**

Procesor: **i5**

Pojemność dysku: **400 GB**

Jasność projekcji: **6.000 ANSI lm / RGB**

Żywotność źródła: **20.000h / DLP laser**

Rozdzielczość projekcji: **1920 x 1200**

Zoom: **1.2 - 1.9**

Kamera skanera obiektów: **night vision 5 Mpx**

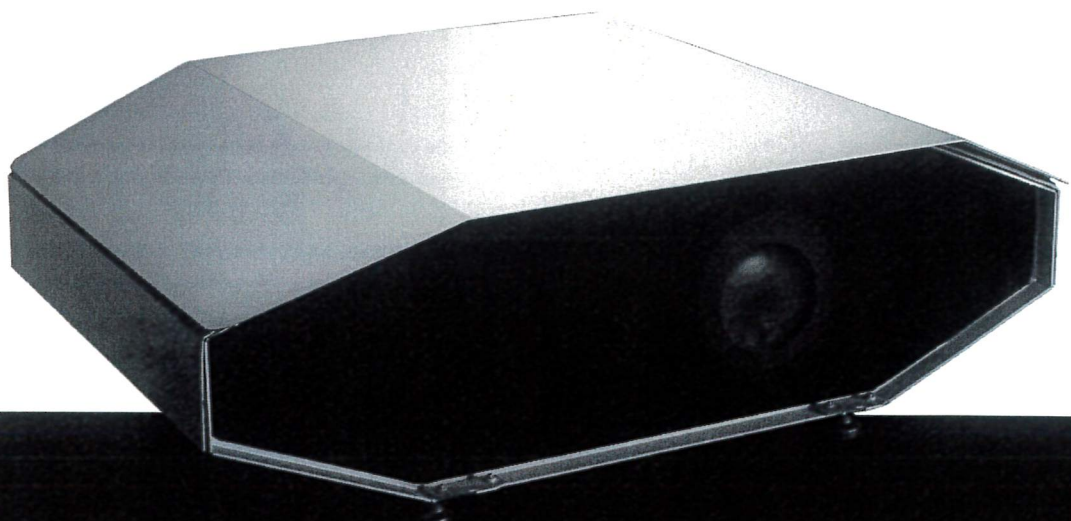
Bezprzewodowe sterowanie: **4G LTE|WiFi**

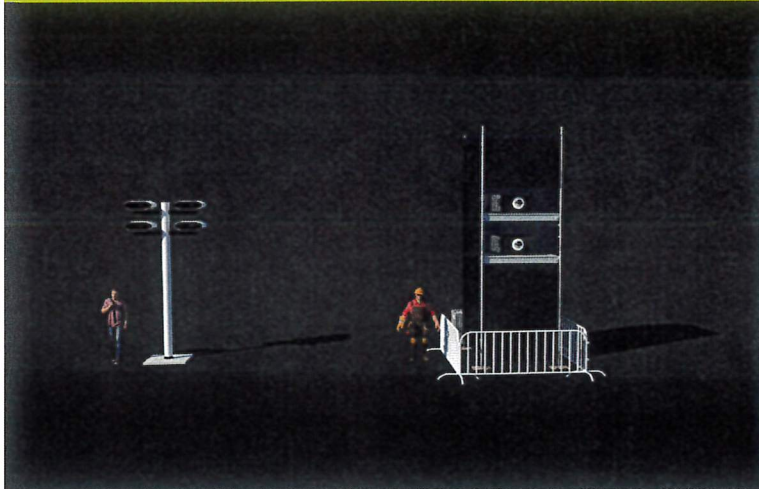
Zakres temperatury pracy: **-20° C do +40° C**

Zasilanie: **550 W, 110 - 230V**

Wymiary: **672 x 544 x 237 mm**

Waga: **24 Kg**



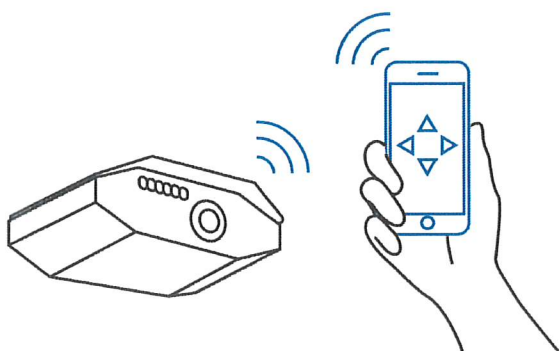
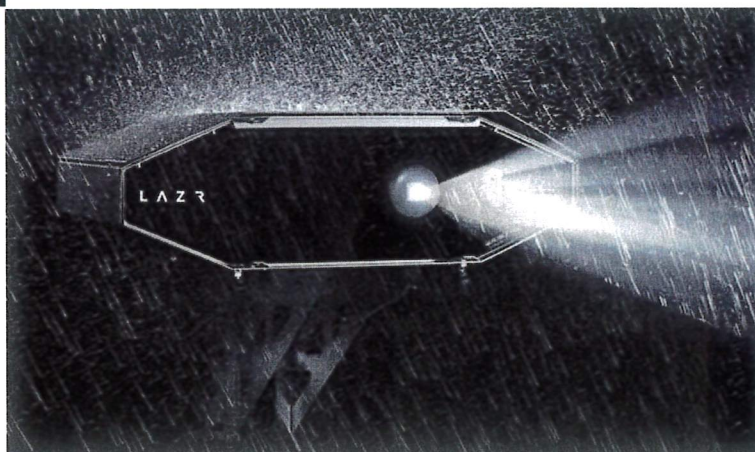


Inteligentne samodzielne rozwiązanie

W przeciwieństwie do tradycyjnego zestawu projekcyjnego, Lumitrix integruje wszystkie wymagane elementy funkcjonalne w jednym urządzeniu. Dzięki temu obsługa jest znacznie łatwiejsza.

Odporny na wszelkie warunki atmosferyczne

Z filtrem powietrza i zabezpieczeniem przepięciowym jest gotowy do pracy w najtrudniejszych warunkach.

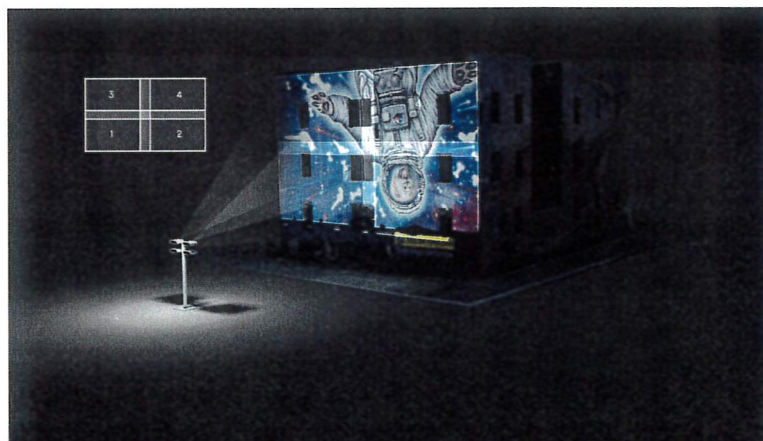


Łączność bezprzewodowa

Lumitrix wyposażony jest w moduł 4G/LTE. Dzięki czemu możesz wgrać i edytować swoje media z dowolnego miejsca na świecie. Nawet przy pomocy urządzenia mobilnego.

Narzędzie do konfiguracji wielu projektorów


Z synchronizacją wideo i możliwością dopasowywania krawędzi. Możesz podłączyć dwa lub więcej projektorów LAZR w celu uzyskania nieograniczonej jasności/rozdzielczości.



ilumo.one

3 maja 183, 05-800 Pruszków | mail: kacper@ilumo.one | www.ilumo.one

OFERTA

| Poz. | Nazwa | Ilość | Wartość netto | Wartość brutto |
|--------|--|-------|---------------|----------------|
| 1. |  LumiTRIX LAZR 4G | 1 | 69 500 zł | 85 485 zł |
| Razem: | | | 69 500 zł | 85 485 zł |

Gwarancja:

Produkt objęty jest **2 letnią gwarancją**.

Dodatkowa gwarancja może być rozszerzona na maksymalnie 5 lat

- Trzeci rok gwarancji 5% wartości urządzenia
- Czwarty rok gwarancji 7% wartości urządzenia
- Piąty rok gwarancji 10% wartości urządzenia

Przeglądy, czyszczenie, konserwacja:

2,5% wartości urządzenia (za każdą wizytę)

W przypadku przedłużonej gwarancji wymagany jest minimum 1 przegląd w ciągu roku.

Termin dostawy:

Termin dostawy wynosi do 6 tygodni od zamówienia.

Warunki handlowe:

Zaliczka w wysokości 50% wartości oferty w momencie zamówienia, reszta płatna przed odebraniem sprzętu.

Uwaga:

Oferta nie zawiera: kosztów montażu, dedykowanych materiałów graficznych oraz programowania.

W cenie wliczone jest 2 godzinne szkolenia z obsługi systemu.